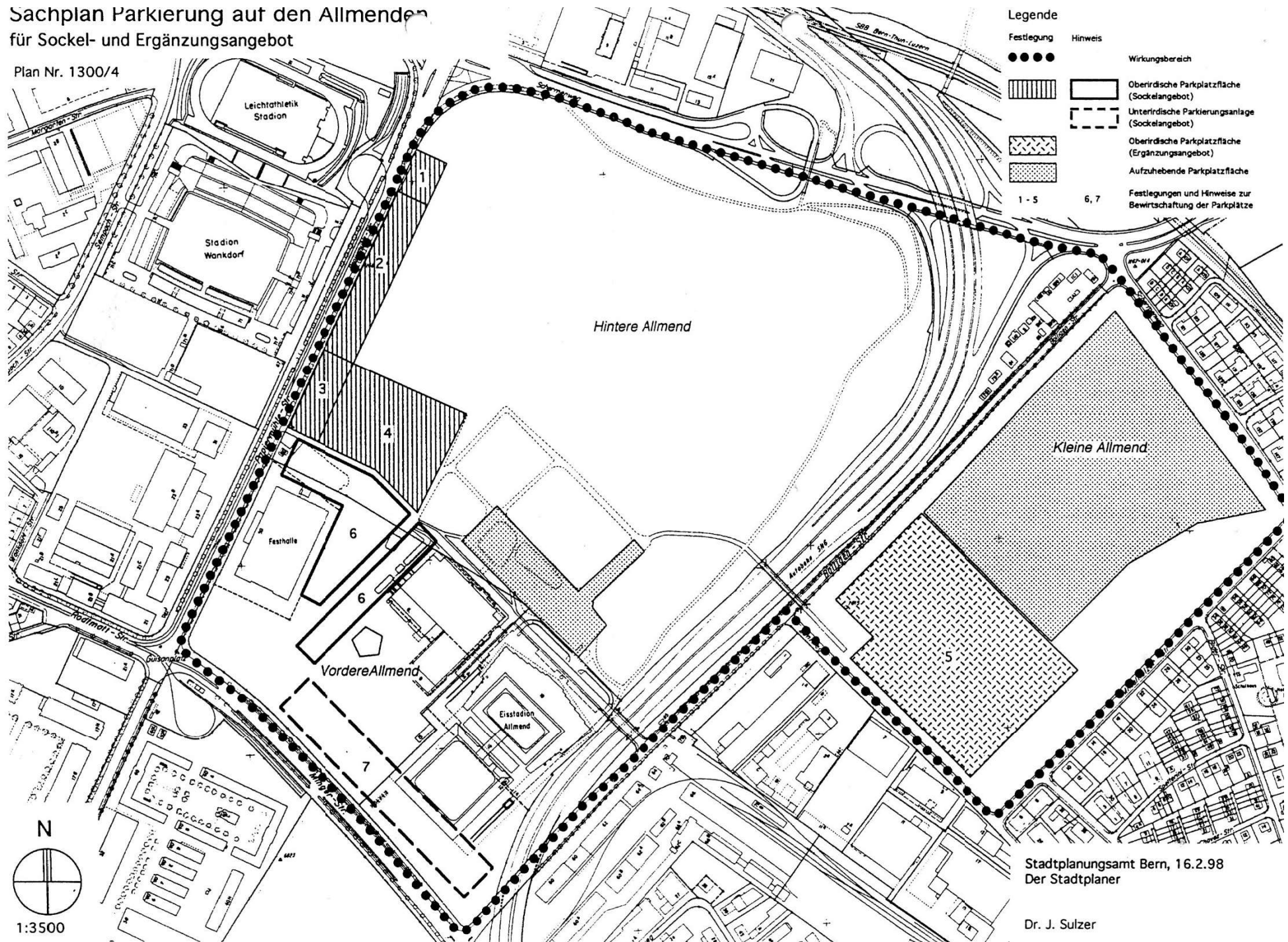


Sachplan Parkierung auf den Allmenden für Sockel- und Ergänzungsangebot

Plan Nr. 1300/4



Vorschriften zum Sachplan Parkierung auf den Allmenden für Sockel- und Ergänzungsangebot

Festlegungen	Hinweise
1	64 Parkplätze für Sporthalle und Leichtathletikstadion reserviert. Parkplätze stehen auch für Veranstaltungsbesuchende zur Verfügung.
2	300 Parkplätze für Veranstaltungsbesuchende und Carparkplatz bei Grossveranstaltungen.
3	144 Parkplätze für Veranstaltungsbesuchende oder Carparkplatz. Parkplatz steht während der übrigen Zeit für die Ingenieurschule Bern zur Verfügung.
4	Platz für Zirkusse, Ausstellungen u.dgl. Während der übrigen Zeit 510 Parkplätze für Veranstaltungsbesuchende.
5	1'500 Parkplätze für Veranstaltungsbesuchende während max. 50 Tagen im Jahr, wenn die oberirdischen Parkplätze auf dem neuen Zirkusplatz (4) und / oder auf der Vorderen Allmend (6) nicht zur Verfügung stehen und / oder Grossveranstaltungen stattfinden. Während der BEA-Messe dienen 300 der 1'500 Parkplätze als Abstellfläche für landwirtschaftliche Fahrzeuge.
	6
	Platz für Ausstellungen u.dgl. Während der übrigen Zeit max. 680 Parkplätze für Veranstaltungsbesuchende. Zum Teil P+R Nutzung während der Uebergangszeit bis zur Erstellung einer P+R Anlage im Gebiet Wankdorf.
	7
	Max. 800 unterirdische Parkplätze für Ausstellende und Veranstaltungsbesuchende. Zum Teil P+R Nutzung während der Uebergangszeit bis zur Erstellung einer P+R Anlage im Gebiet Wankdorf
1 - 5	6, 7
	Werden die Parkplätze nicht entsprechend den Festlegungen und Hinweisen genutzt, sind sie für den motorisierten Verkehr abgesperrt.